

ELEMENTY MAGNETYCZNE

MagJack®

ZINTEGROWANE ZŁĄCZA MODUŁOWE (ICM)

Jedno-portowe ICM

- Ochrona przeciwprzepięciowa 10/100/1000Base-T i 10GBT, Power over Ethernet (PoE), PoE Plus iGR1089
- LEDy, EMI, przewlekane, SMT, nisko profilowe obudowy (montowane również pionowo)
- Szeroki wybór wyprowadzeń i obudów

1xN Portów ICM

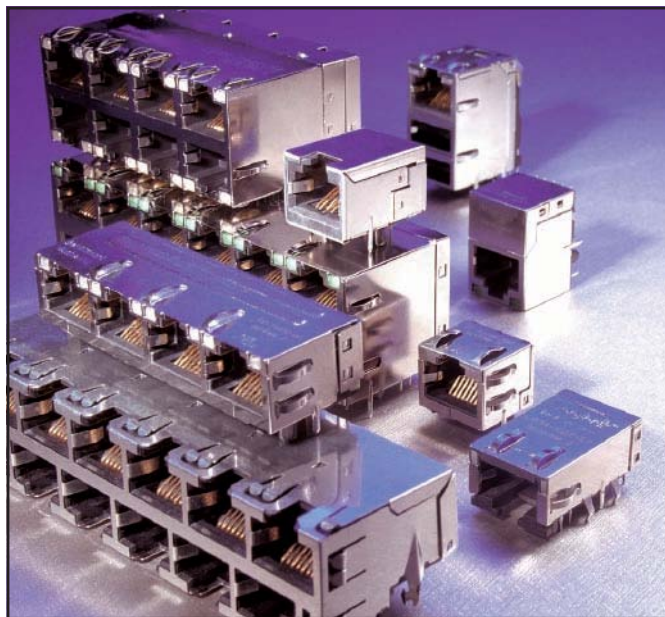
- 10/100/1000Base-T i 10GBT, PoE i PoE Plus
- Konfiguracja od 1x2 do 1x8, wersja pionowa, niskoprofilowa
- Opcjonalna konfiguracja z LED i końcówką ekranowaną (EMI)

2xN Portów ICM

- 10/100/1000Base-T i 10GBT, PoE i PoE Plus
- Konfiguracje 2x1, 2x4, 2x6 i 2x8
- Opcjonalna konfiguracja z LED i końcówką ekranowaną (EMI)
- Skompresowana wysokość dla 1U, zaawansowanych aplikacji TCA (Telecom Computing Architecture)

Pojedynczy port Combo ICM

- 10/100Base-T i 1GBT
- Konektory RJ45, LEDy i USB-A lub USB-B
- Zgodność z USB 2.0



DYSKRETNE KOMPONENTY MAGNETYCZNE DLA SIECI I TELEKOMUNIKACJI



10/100/1000Base-T i 10GBT

- Moduły - pojedynczy port, podwójny port i poczwórny
- Zaprojektowane dla wszystkich układów IC
- Standardowy (0° to 70° C) i rozszerzony (-40° to +85° C) zakres temperatury
- Produkty zaprojektowane dla wymogów AutoMDIX PHY

Power over Ethernet (PoE) i PoE Plus

- 10/100Base-T i 1GBT
- Podwójne pakowanie

Dławiki symetryczne (Common Mode Chokes)

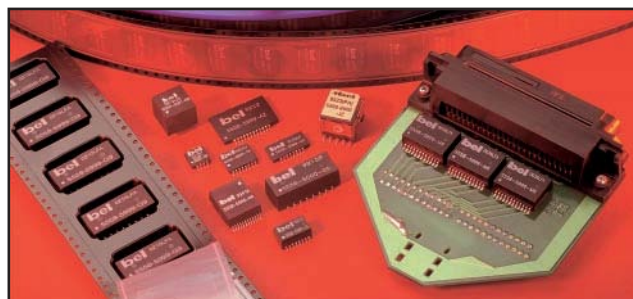
- Dostępne linie 2,4,6 i 16
- CMRR od 100kHz do 500Mhz

Elementy dyskretne: T1/E1/J1

- Podwójne (pojedynczy port) i ośmiokrotne (poczwórny port)
- Standardowa (0° to 70° C) i rozszerzona (-40° to +85° C) temperatura
- Certyfikowane pod kątem bezpieczeństwa

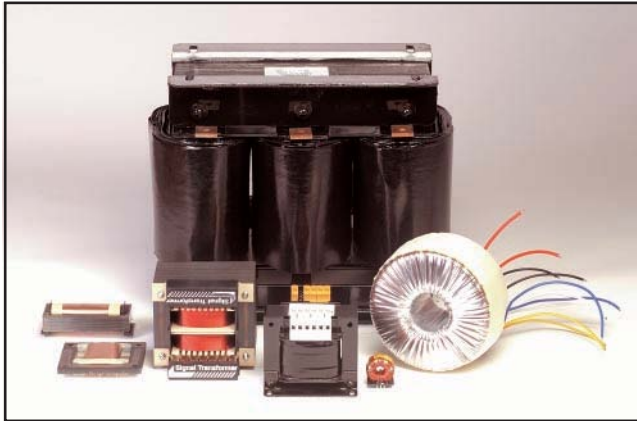
xDSL elementy dyskretne

- ADSL, G.SHDSL, SDSL, VDSL i ADSL over ISDN
- Produkty CO i CPE
- Certyfikowane pod kątem bezpieczeństwa



ELEMENTY MAGNETYCZNE

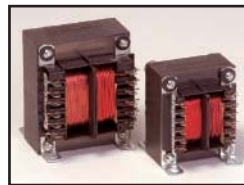
STANDARDOWE I DEDYKOWANE TRANSFORMATORY MOCY



- Ogólnego zastosowania
- Aplikacje mikroprocesorowe
- Klasa 2
- Obniżające napięcie (step-down)
- Izolacja zasilania
- Autotransformatory
- Toroidalne transformatory mocy
- Przemysłowe transformatory sterujące
- Dławiki
- Możliwość modyfikacji na życzenie klienta



- Laminowane i toroidalne transformatory mocy, indukcyjności i materiały magnetyczne wysokich częstotliwości
- Standardowe układy od 1.0VA do 10KVA
- Dedykowane układy do 45KVA
- Certyfikaty: UL, CSA, VDE, IEC & EN



OCHRONA OBWODÓW / ZABEZPIECZENIA

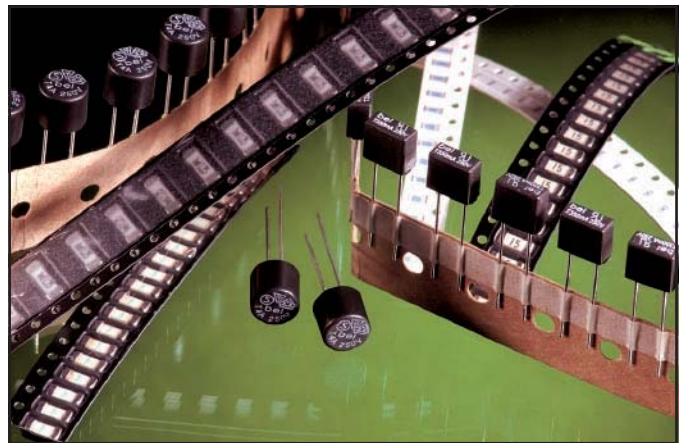
PRODUKTY ZABEZPIECZAJĄCE

Bezpieczniki

- Szeroka gama rozwiązań zgodnych z RoHS-6
- Certyfikaty ogólnoświatowe: UL, CSA, PSE, CCC, VDE, Semko
- Zabezpieczenia telekomunikacyjne - 600V (UL60950, GR1089)
- Bezpieczniki szybkie w obudowach 0603/1206; zwłoczne 1206
- Moduły SIP dla telekomunikacji

Zabezpieczenia telekomunikacyjne

- Zgodne z RoHS 6
- SMP & SIP

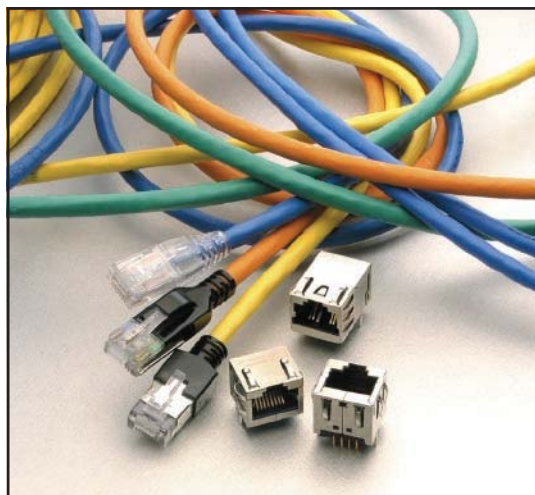


Resetowalne elementy PTC

- Zgodny z RoHS 6
- Radialne do 240VAC ciągłej pracy
- Radialne (do zastosowań w telekomunikacji) do 600Vac
- SMD obudowa 2920 oraz 1812
- Unikalna polimerowa konstrukcja zapewniająca doskonałe utrzymanie parametrów funkcjonalnych w czasie całego okresu użytkowania



ZŁĄCZA



ZŁĄCZA MODULARNE



Złącza typu: Modular Jack

- Dostępne konektory Cat3 - Cat7
- Nieekranowane i ekranowane (EMI)
- Specjalnie ukształtowany styk w celu zwiększenia wydajności

Pojedyncze złącza JACK

- Seria 60 Cat6 oraz 6a - pionowe, poziome i kątowe
- Seria 71 - wysoko wydajne złącza pionowe i kątowe
- Seria 63, 64, 65 & 70 - poziome, kątowe
- Seria 77 Cat7a

Wieloportowe złącza JACK

- Seria 73, 73100 & 73500
- Wysoko wydajna seria 71
- Seria 66

Przewody ze złączami typu JACK

- Seria 80
- Seria 82 - wysoko wydajne

Produkty połączeniowe

- Seria SS-51 złącza zaciskowe (Punch Down Blocks) do przewodów Cat6a
- EPP-918A - Ochrona środowiskowa dla RJ11 i RJ45

Wtyczki modułowe

- Zaprojektowane dla przewodów typu: drut oraz linka (skrętka)
- Kontakty elektropolerowane dla wydłużenia żywotności
- Dostępne z różnymi opcjami zatrzasku

Dostępne serie wtyków

- Seria 30 do przewodów Cat5, nieekranowana
- Seria 36 do przewodów Cat5, ekranowana
- Seria 35 do przewodów Cat5e, ekranowana i nieekranowana
- Seria 39 do przewodów Cat6, ekranowana i nieekranowana

MODUŁY

MODUŁY MOCY

- Szeroki wybór izolowanych i nie izolowanych przetwornic
- Szeroki wybór produktów zgodnych ze standardami przemysłowym
- Rozwiązania ekonomiczne
- Wysoka sprawność, dobre własności termiczne
- Programowalne napięcia wyjściowe dla wielu produktów



Przetwornice izolowane

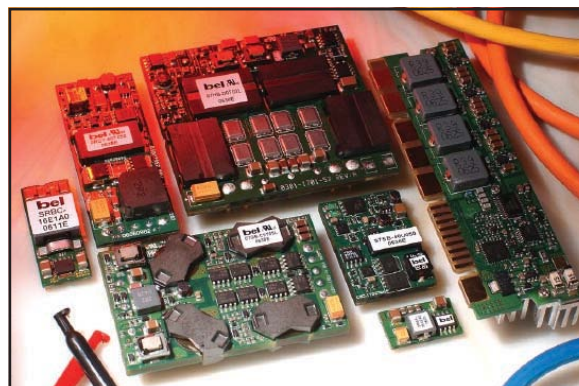
- Przemysłowe standardy obudów
 - 1" x 2" (do 7A)
 - 1/16 Brick (do 25A)
 - 1/8 Brick (do 40A)
 - 1/4 Brick (do 60A)
 - 1/2 Brick (do 80A)
- Standardowy lub poszerzony zakres napięć wejściowych: 36 - 75 VDC lub 18 - 75 VDC
- Opcjonalne typy rozpraszania ciepła (baseplate i lub heatsink)
- Pojedyncze i podwójne wyjście

Przetwornice z magistralą (Bus Converters)

- Przemysłowe standardy obudów
 - 1/16 Brick (do 150A)
 - 1/8 Brick (do 250A)
 - 1/4 Brick (do 300A)
- Stałe przełożenie 4:1, 5:1 lub 6:1
- Przetwornice regulowane 5V i 12V

Moduły z regulacją napięcia (VRM)

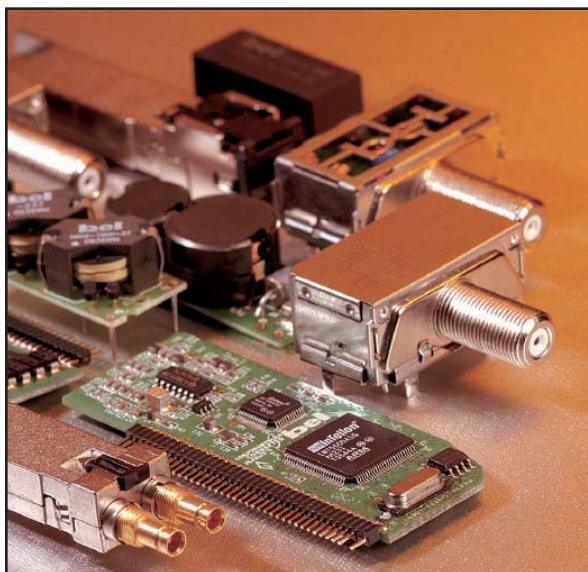
- VRM 8, 9, 10, 11 i Opteron
- Prąd obciążenia do 150A



Nieizolowane moduły typu POL

- Standardowe obudowy / formy
- Montowane pionowo lub powierzchniowo
- Przetwornice podwyższające, obniżające i odwracające napięcie
- Prąd wyjściowy od 1A do 150A
- Standardowe szerokie lub ultra-szerokie zakresy wejściowe
- Programowalne napięcia wyjściowe

MODUŁY



Radiowe moduły duplekserów do cyfrowych dekodery kablowych i satelitarnych

- Zintegrowane złącze F
- Zgodność z DOCSIS 1.0/1.1/2.0 oraz EuroDOCSIS
- Zintegrowane zabezpieczenie przeciwprzepięciowe
- Zgodność z UL60950-1
- Zgodne ze standardami MoCA odnośnie duplekserów i triplekserów

ZINTEGROWANE MODUŁY

SZEROKOPASMOWE

Splitery xDSL

- Produkty typu CO oraz CPE
- Zgodność z ETSI, ANSI i krajowymi wymogami
- Obsługa aplikacji xDSL, ISDN oraz POTS
- Rozwiązania jedno i wieloportowe

Moduły T1/E1/J1

- Maksymalne "upakowanie" na karcie przy minimalnych rozmiarach obudowy
- Obudowy SIP jedno i dwuportowe
- Certyfikacja ogólnosiwiatowa (GR1089, UL60950)
- Przewlekany lub SMD
- Zoptymalizowane dla wszystkich głównych producentów układów scalonych

Moduły mocy typu: Powerline

- Dedykowane moduły typu HomePlug™ AV na bazie układów Intellon: INT6300, INT6400/INT1400
- Dedykowane moduły typu HomePlug™ na bazie układów Intellon: INT5500 turbo
- Dedykowane moduły typu HomePlug™ 1.0 na bazie układów Intellon: INT5200
- Zaprojektowane i zoptymalizowane pod kątem wydajności
- Dostępne z izolowanymi złączkami

HomePlug is a registered trademark of the HomePlug Powerline Alliance, Inc.
Intellon is a registered trademark of Intellon Corporation.



Autoryzowany dystrybutor w Polsce:

MASTERS Sp. z o.o.

ul. Objazdowa 5B
83-010 Straszyn
Poland
tel. +48 58 691 06 91, fax.+48 58 691 06 92
e-mail: masters@masters.com.pl, website: www.masters.com.pl

Lokalne oddziały dystrybutora:

Straszyn - tel. 0-58 691 0 691
Katowice - tel. 0-32 258 3 321
Radom - tel. 0-48 385 7 568



BEL w Europie Wschodniej:

Bel Stewart, s.r.o.

Na Bojišti 2
12000 Prague
Czech Republic

Vladimir Nikolaev, Sales Manager
tel. +49 (6172) 9552 510
e-mail: vnikolaev@bel-stewart.com

BEL Headquarter:

Bel Fuse Inc.

206 Van Vorst Street
Jersey City, NJ 07302
tel. 201-432-0463, fax 201-432-9542
e-mail: belfuse@belf.com